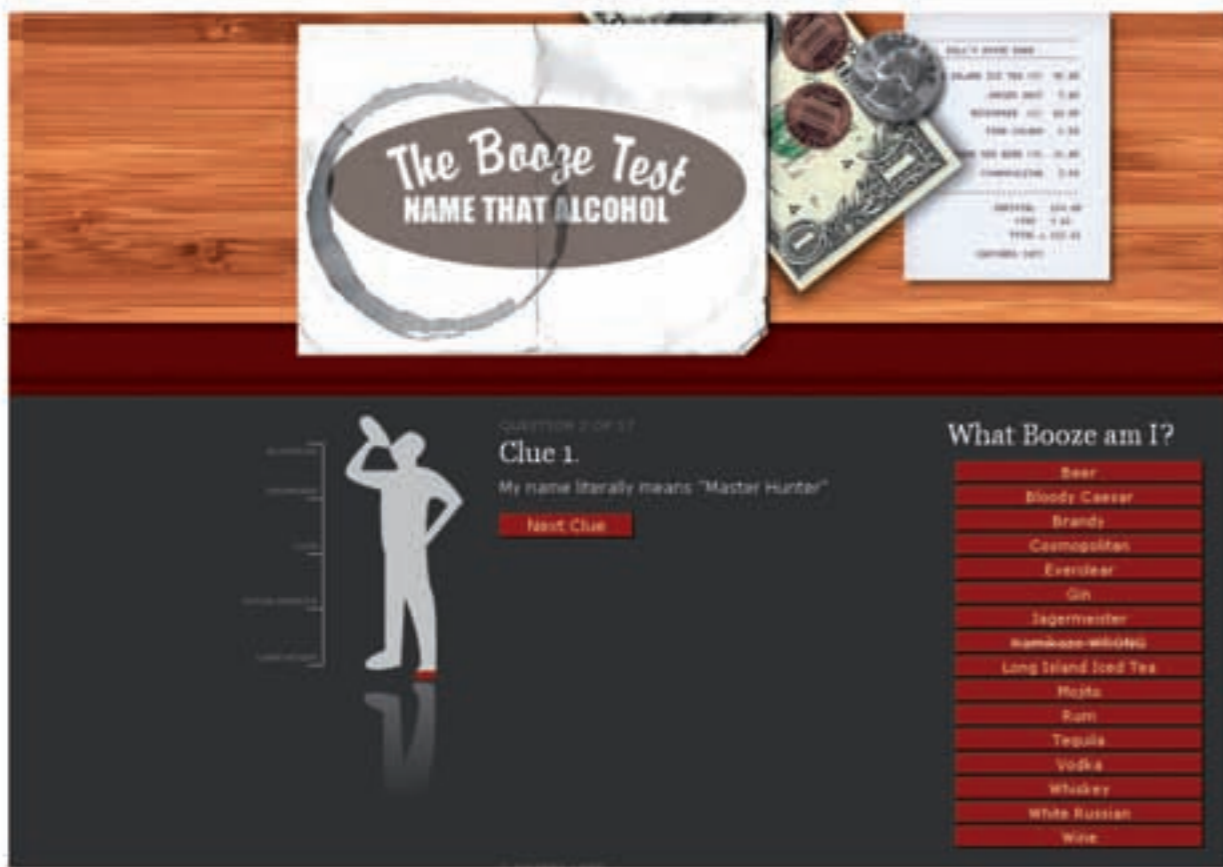


# KONKURRENZ



**THE BOOZE TEST**  
 Hier geht's ausschließlich um Alkoholnamen. Lerneffekt? Ich weiß nachher Dinge, die mir nichts helfen. Grafik ist ok, Interaktion mies.



**LEBEN STATT SCHWEBEN**  
 Typische „Trink kein Alkohol“-Broschüre: schlechte Grafik, merkwürdige Bildsprache (warum feiernde Jugendliche zeigen??), nüchterne Tipps: Trinke nicht zu viel und nicht zu schnell. OK.

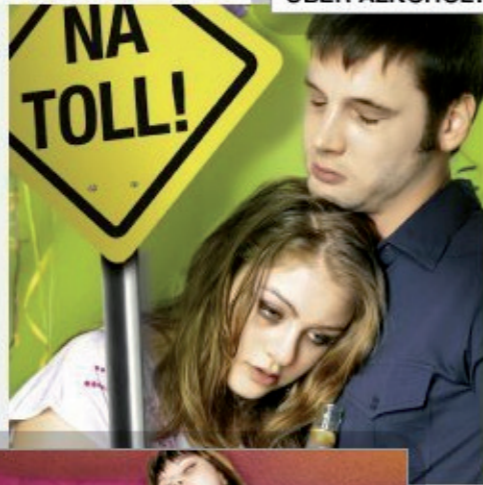
- Home
- Alk, Sex & More
- NA TOLL! In Aktion
- Test-Zone
- Spaß-Zone
- Mehr Infos
- Was gibt's Neues?



## NA TOLL!

Breitangelegte Aufklärungskampagne 2007 von der BZgA. Ganz nette Motive, angemessene Bildsprache..

Methode: Abschreckung und Aufklärung. Auf der Website viele gut gewählte Infos mega langweilig aufbereitet. Fazit: Abschauen.



MERKE: MIT VIEL ALKOHOL IST DIE PARTY SCHNELL VORBEI!



**WAS GIBT'S NEUES?**  
+++ VOI



**BZgA**  
Bundeszentrale für gesundheitliche Aufklärung



## AKTION VERZICHT

Ist nicht direkt eine Alkoholsache..es geht um den allgemeinen Verzicht. Ganz nette Grafik - Website mies.



## IRGENDWANN IST DER SPASS VORBEI

Plakat Kampagne, Wettbewerb für Jugendliche. Gute Grafik. Methode: Abschreckung mit Charme.



**SUCHTWOCHHE 2007**  
 Konkurrenz ahoi.  
 Internetauftritt solide gestaltet, Interaktion  
 beschränkt sich auf spannende multiple-  
 choice Fragen.



Die bundesweite Suchtwoche 2007 vom 14. bis 18. Juni 2007 war die erste Aktion dieser Art in Deutschland. Noch nie zuvor hatte es für ein Suchtthema hierzulande eine derartig breit angelegte Bewusstseinskampagne gegeben. Möglich werden konnte das durch die Zusammenarbeit zweier großer Träger: Unter der Schirmherrschaft der Drogenbeauftragten der Bundesregierung, Sabine Bätzing, MdB, haben die Deutsche Hauptstelle für Suchtfragen (DHS) e.V. und die Bundeszentrale für gesundheitliche Aufklärung (BZgA) die Suchtwoche veranstaltet. Viele weitere Partner haben sich der Aktion angeschlossen, wie die Deutsche Rentenversicherung – Bund, die Spitzenverbände der Krankenkassen, die Bundesärztekammer, die Barmer Ersatzkasse und die Bundesvereinigung der kommunalen Spitzenverbände.

Unter dem Motto „Alkohol – Verantwortung setzt die Grenze“ haben über 2.000 gemeldete Veranstaltungen an 700 Orten in Deutschland die Menschen auf ihren eigenen Alkoholkonsum aufmerksam gemacht. Zusätzlich fanden noch viele spontane, nicht angemeldete Aktionen statt. Dabei richteten sich die Veranstaltungen nicht an Menschen, die bereits abhängig waren, sondern an die breite Bevölkerung. Jeder sollte zum Nachdenken angeregt werden, bevor riskante oder missbräuchliche Trinkmuster negative Folgen haben. Das war das Interesse der Mitarbeiterinnen und Mitarbeiter aus Suchtprävention, Suchthilfe und Gesundheitsförderung und der vielen Freiwilligen aus diesen Arbeitsfeldern, die sich für die Suchtwoche engagierten.



**BE HARD. DRINK SOFT.**  
 Kindergartengrafik, miese Sprüche und das ganze verziert mit Bildern, die mir suggerieren, dass man mit Alkohol Spaß hat?  
 Mies.Mies.Mies.

**BLEIB KLAR**  
 Kindergartengrafik, miese Sprüche und das ganze verziert mit Bildern, die mir suggerieren, dass man mit Alkohol Spaß hat?  
 Mies.Mies.Mies.

**BLEIB KLAR!**  
 Gegen Alkohol- und Drogenmissbrauch.

Herzlich Willkommen bei **BLEIB KLAR!** - der Initiative gegen Alkohol- und Drogenmissbrauch.

Hier finden Sie ein umfangreiches und kompetentes Informations- und Service-Angebot rund um das Konsumverhalten Jugendlicher und junger Erwachsener.

Kein Alkohol unter 16!  
 Keine brennweinhaltenen Getränke unter 18!  
\*höhere Bestimmungen im Jugendschutzgesetz

www.bleib-klar.de



**SCHAU ZU DIR**  
 einfach miese Plakatkampagne aus der Schweiz: was sind das denn für Aussagen?  
 Grafisch wenig ansprechend.



MIES.



ALKOHOL-  
SELBST-  
KONTROLLE

KURATORIUM FÜR VERKEHRSSICHERHEIT  
BM.I  
ALIVA  
ORF

MIES.

MIES.



Home Kontakt Impressum

**DON'T DRINK AND DRIVE**

LEBEN UND FEIERN    FAKTEN UND WISSEN    KAMPAGNEN-HINTERGRUND

News & Aktionen    Deine Story    Games & Fun    Sound & Music    Mitmachen!

88 NOVEMBER 2007! **ALLE TERMINE DER DDAD PARTY-PATROL...** [ZUM KALENDER!](#)

"DOG EARED PAGES" **GRATIS-MP3-DOWNLOAD!** [ANHÖREN!](#)

ACHTUNG, CHANCE! **JETZT DDAD-PARTNER WERDEN!** [MITMACHEN!](#)

Home Kontakt Impressum

**DON'T DRINK AND DRIVE**

LEBEN UND FEIERN    FAKTEN UND WISSEN    KAMPAGNEN-HINTERGRUND

News & Aktionen    Deine Story    Games & Fun    Sound & Music    Mitmachen!

88 NOVEMBER 2007! **ALLE TERMINE DER DDAD PARTY-PATROL...** [ZUM KALENDER!](#)

"DOG EARED PAGES" **GRATIS-MP3-DOWNLOAD!** [ANHÖREN!](#)

ACHTUNG, CHANCE! **JETZT DDAD-PARTNER WERDEN!** [MITMACHEN!](#)

Home Kontakt Impressum

**DON'T DRINK AND DRIVE**

LEBEN UND FEIERN    FAKTEN UND WISSEN    KAMPAGNEN-HINTERGRUND

News & Aktionen    Deine Story    Games & Fun    Sound & Music    Mitmachen!

88 NOVEMBER 2007! **ALLE TERMINE DER DDAD PARTY-PATROL...** [ZUM KALENDER!](#)

"DOG EARED PAGES" **GRATIS-MP3-DOWNLOAD!** [ANHÖREN!](#)

ACHTUNG, CHANCE! **JETZT DDAD-PARTNER WERDEN!** [MITMACHEN!](#)

Home Kontakt Impressum

**DON'T DRINK AND DRIVE**

LEBEN UND FEIERN    FAKTEN UND WISSEN    KAMPAGNEN-HINTERGRUND

News & Aktionen    Deine Story    Games & Fun    Sound & Music    Mitmachen!

88 NOVEMBER 2007! **ALLE TERMINE DER DDAD PARTY-PATROL...** [ZUM KALENDER!](#)

"DOG EARED PAGES" **GRATIS-MP3-DOWNLOAD!** [ANHÖREN!](#)

ACHTUNG, CHANCE! **JETZT DDAD-PARTNER WERDEN!** [MITMACHEN!](#)

Frage 1 von 2  
Um wie viel Prozent vermindert sich die Sehlleistung bei 0,8 Promille?

um 20%  
 um 25%  
 um 30%

**DON'T DRINK AND DRIVE**

LEBEN UND FEIERN    FAKTEN UND WISSEN    KAMPAGNEN-HINTERGRUND

Zahlen & Fakten    Wirkung von Alkohol    Gerichtsskizze    Harte Konsequenzen

**4** **ZWISCHEN 18 UND 25 JAHREN**

**DON'T DRINK AND DRIVE**

LEBEN UND FEIERN    FAKTEN UND WISSEN    KAMPAGNEN-HINTERGRUND

Zahlen & Fakten    Wirkung von Alkohol    Gerichtsskizze    Harte Konsequenzen

**0,2%** **FAKTEN**

